

NÚMERO DE
PACIENTE:

INSTRUCCIONES PARA PACIENTES POST ABORTO

CARE COLORADO

EN CARE COLORADO, NOS ENFOCAMOS EN BRINDAR ATENCIÓN AL PACIENTE. NUESTRA LÍNEA TELEFÓNICA ES DISPONIBLE LAS 24 HORAS DEL DÍA PARA CUALQUIER PREGUNTA O INQUIETUD. NO DUDE EN COMUNICARSE CON NUESTRA OFICINA. ¡GRACIAS POR CONFIAR EN NOSOTROS SU ATENCIÓN Y LE DESEAMOS LO MEJOR DE PARTE DE SU EQUIPO DE ATENCIÓN!

**1930 E ORMAN AVENUE
PUEBLO, CO 81004**

**TELÉFONO: (719) 884-4070
TEXTO: (719) 888-7118
FAX: (719) 888-7721**



HOLA Y GRACIAS

Estas instrucciones incluyen cómo comunicarse con nosotros, qué esperar después de que se complete su aborto, actividades que debe evitar e información general que es importante leer y comprender.

Si tiene alguna pregunta o inquietud, revise este paquete de información y llame en cualquier momento si es necesario al: 719-884-4070.

LLAME SI TIENE ALGUNO DE LOS SIGUIENTES SÍNTOMAS/PROBLEMAS:

- Empieza a sangrar tan intensamente que empapas dos toallas sanitarias gruesas cada hora durante 2 horas consecutivas (4 toallas sanitarias grandes en 2 horas).
- Empieza a tener calambres abdominales intensos que no se alivian con ningún medicamento proporcionado ni con los consejos que se enumeran a continuación.
- Temperatura superior a 100.4 que persiste después de tomar medicamentos y se ha registrado dos veces en una hora

Si no puede contactar a un miembro del personal de CARE Colorado o siente que su salud está en peligro, acuda inmediatamente a la sala de urgencias más cercana. Si no le preocupa hacerlo, informe al médico de urgencias que se sometió a un aborto y pídale que se comunique con la Dra. Leah Torres de CARE.

TOME LOS SIGUIENTES MEDICAMENTOS QUE LE PROPORCIONARON SEGÚN SEA NECESARIO

- ACETAMINOFÉN 325 MG - 2 TABLETAS (REPETIR CADA 4-6 HORAS SEGÚN SEA NECESARIO PARA EL DOLOR)
- IBUPROFENO 200 MG - 4 TABLETAS (REPETIR CADA 8 HORAS SEGÚN SEA NECESARIO PARA EL DOLOR)

QUÉ ESPERAR

SANGRADO/COAGULACIÓN

El sangrado y la coagulación son normales. Suelen ser parcialmente intermitentes y podrían durar de 4 a 12 semanas. Si ha tenido cesáreas anteriormente, podría tener un sangrado más abundante.

PERÍODO MENSTRUAL

Tu próxima menstruación puede ocurrir entre 3 y 12 semanas después del aborto y podría ser más abundante de lo normal. Tomar un anticonceptivo hormonal puede ayudar a regular tu ciclo y acelerar tu regreso. Algunas personas pueden ovular tan pronto como 3 semanas después del embarazo, así que toma precauciones antes de que te vuelva la menstruación.

FIEBRE/ELEVACIÓN DE TEMPERATURA

Después de tomar misoprostol, puede tener fiebre ligera. Si su fiebre es de 38°C o más durante más de 8 horas, contacte con nuestro consultorio para obtener más instrucciones.

CALAMBRES

Los calambres son comunes y pueden presentarse intermitentemente durante 2 o 3 semanas después de un aborto. Para reducir los síntomas, tome paracetamol e ibuprofeno (suministrados por la clínica) según sea necesario. Los masajes uterinos también son muy importantes para la recuperación. Ayudan con los calambres y reducen el riesgo de sangrado. Las almohadillas térmicas y la actividad física durante 10 a 15 minutos ayudan a reducir los calambres.

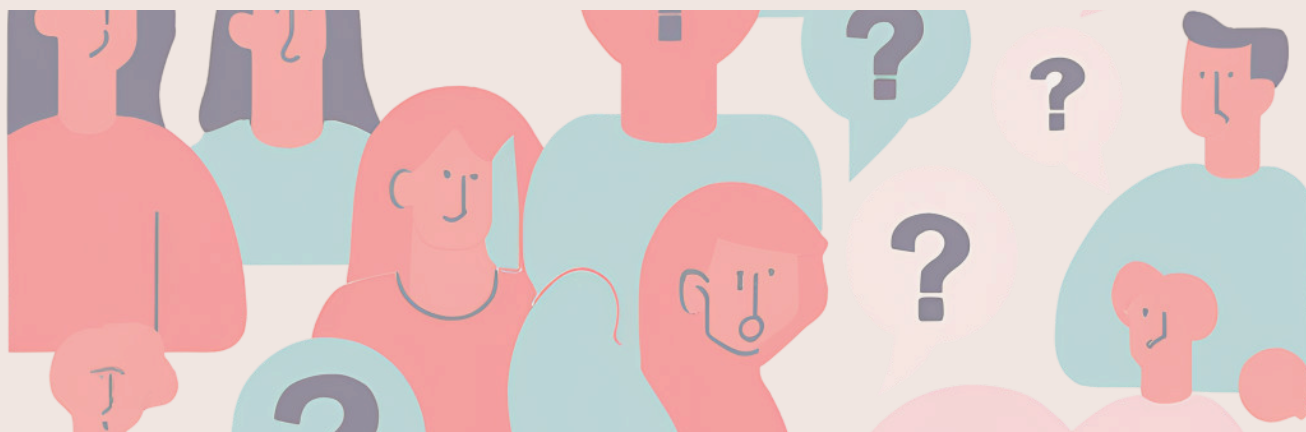
SÍNTOMAS DEL EMBARAZO

Los signos de embarazo suelen desaparecer en 48 horas. Aunque los síntomas pueden haber desaparecido, es importante realizar un seguimiento completo para asegurarse de que todo esté completo.

ACTIVIDADES A EVITAR

No hay restricciones físicas después de un aborto. Puede volver a sus actividades normales al día siguiente.

PREGUNTAS E INQUIETUDES



NECESITA SABER

SU ABORTO ES ASUNTO SUYO Y NO
DIVULGAREMOS NINGUNA DE SUS INFORMACIONES

HACER UN ABORTO NO AFECTA TU
FERTILIDAD FUTURA

***NO NECESITA DECIRLE A NINGÚN PROVEEDOR DE
ATENCIÓN MÉDICA QUE SE HIZO UN ABORTO***

En caso de experimentar alguno de los siguientes síntomas, consulte la sala de emergencias más cercana:

COMPLICACIONES:

SANGRADO ABUNDANTE:

REMOJAR 4 ALMOHADILLAS DURANTE LA NOCHE
DURANTE 2 HORAS CONSECUTIVAS, JUNTO CON LA
SENSACIÓN DE DESMAYO

CALAMBRES ABDOMINALES FUERTES:

CALAMBRES FUERTES QUE NO SE PUEDEN ALIVIAR
CON NINGÚN MEDICAMENTO PROPORCIONADO

FIEBRE:

TEMPERATURA SUPERIOR A 100.4 QUE PERSISTE
DESPUÉS DE TOMAR MEDICAMENTOS

¿CUÁNTO ESTOY SANGRANDO?

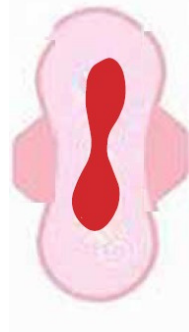


Por favor, revise esta tabla de sangrado cuando llame por problemas de sangrado. Esto nos ayuda a determinar si se trata de un sangrado normal y a brindarle más asesoramiento.



ESCASA CANTIDAD

SOLO SANGRE EN EL PAÑUELO AL LIMPIARSE O MENOS DE UNA MANCHA EN LA TOALLA HIGIÉNICA MAXI DENTRO DE UNA HORA



CANTIDAD LIGERA

MANCHA DE MENOS DE DIEZ PULGADAS EN LA TOALLA MAXI EN UNA HORA



CANTIDAD MODERADA

MANCHA DE MENOS DE SEIS PULGADAS EN LA TOALLA MAXI EN UNA HORA



GRAN CANTIDAD

COMPRA HIGIÉNICA SATURADA EN UNA HORA